

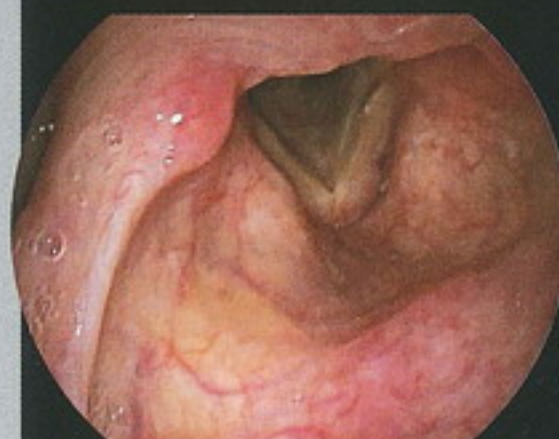
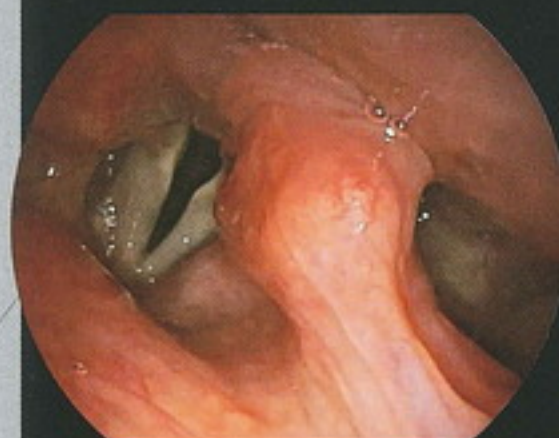
2.9
ミリ

原寸大

想像してみてください。

3.5ミリから2.9ミリ*へ挿入性向上を追求
あなどれない、マイナス0.6ミリの進化。

*ER-530S2と当社従来機(ER-530S)の先端径



Normal

FICE



ER-530S2

新たに小型対物レンズを開発 観察性能と挿入性のふたつの向上を追求した 富士フイルム 観察用高画質細径スコープ ER-530S2

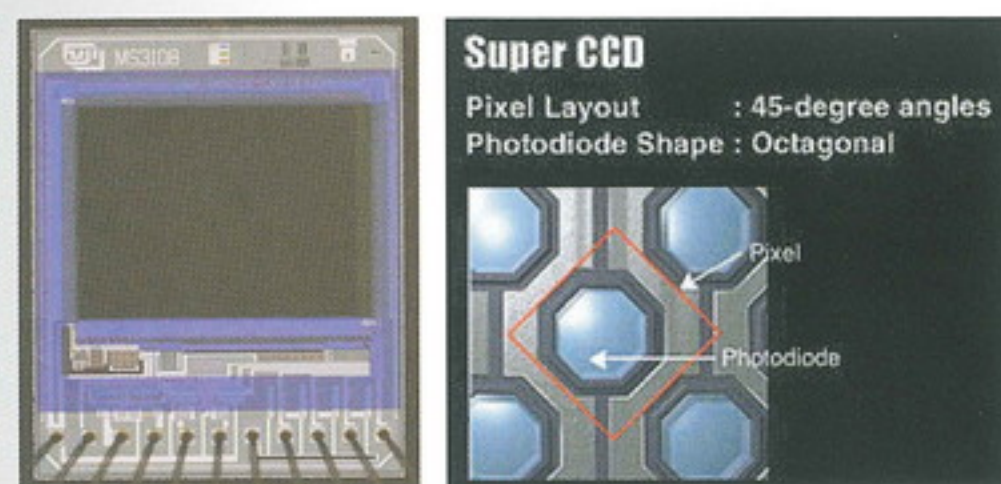
撮像素子には超小型スーパーCCDハニカムを採用し、細径化のため新規に対物レンズを開発、イメージサイズを90%から110%に拡大し、観察のしやすさを追求。

さらにLGLレンズの小型化により先端径2.9mmを達成しました。

軟性部径も3.2mmに細径化し、高画質を保ちつつ挿入性の向上を目指しました。

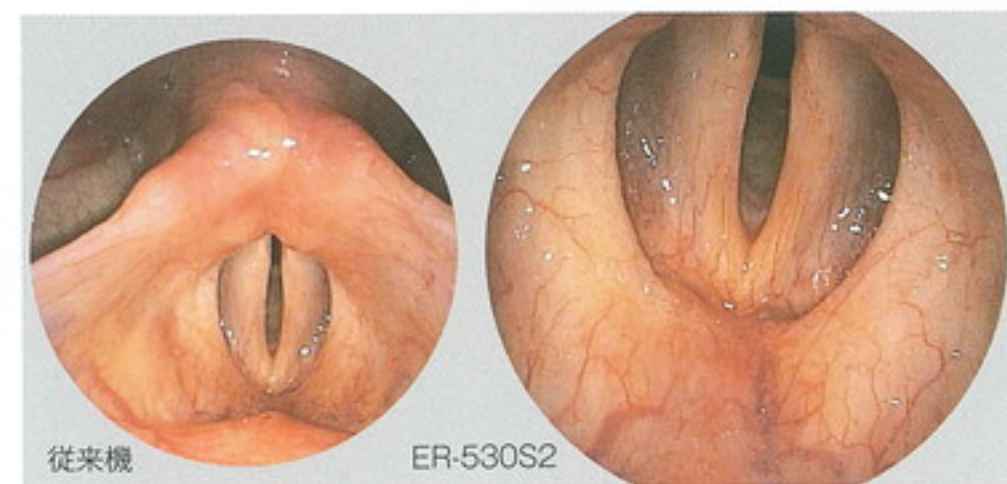
ER-530S2の特長

■ スーパーCCDハニカムで高画質を確保



従来より定評のあるスーパーCCDハニカムを採用、対物レンズ、LGLレンズの新規開発により、観察性能向上を目指しました。

■ イメージサイズの拡大と明るい画像



モニター上の画像表示領域を従来の約1.2倍に拡大、新規光学系採用により明るさも確保しました。

観察用

鼻咽喉用 電子スコープ

ER-530S2

視野角90°のスーパーイメージを実現。
精度の高い診断をサポート。

視野方向	0°(直視)
視野角	90°
観察範囲	3~50mm
先端部径	2.9mm
軟性部径	3.2mm
湾曲角	UP 130° / DOWN 130°
有効長	300mm
全長	553mm



一般的名称：ビデオ軟性鼻咽喉鏡
業事販売名：電子内視鏡 ER-530S2
業事認証番号：225AABZX00051000
JANコード：4547410 248210

処置用

鼻咽喉用 電子スコープ

ER-530T

処置用として視野角140°、近接2mmの
スーパーイメージを実現。精度の高い診断と処置をサポート。

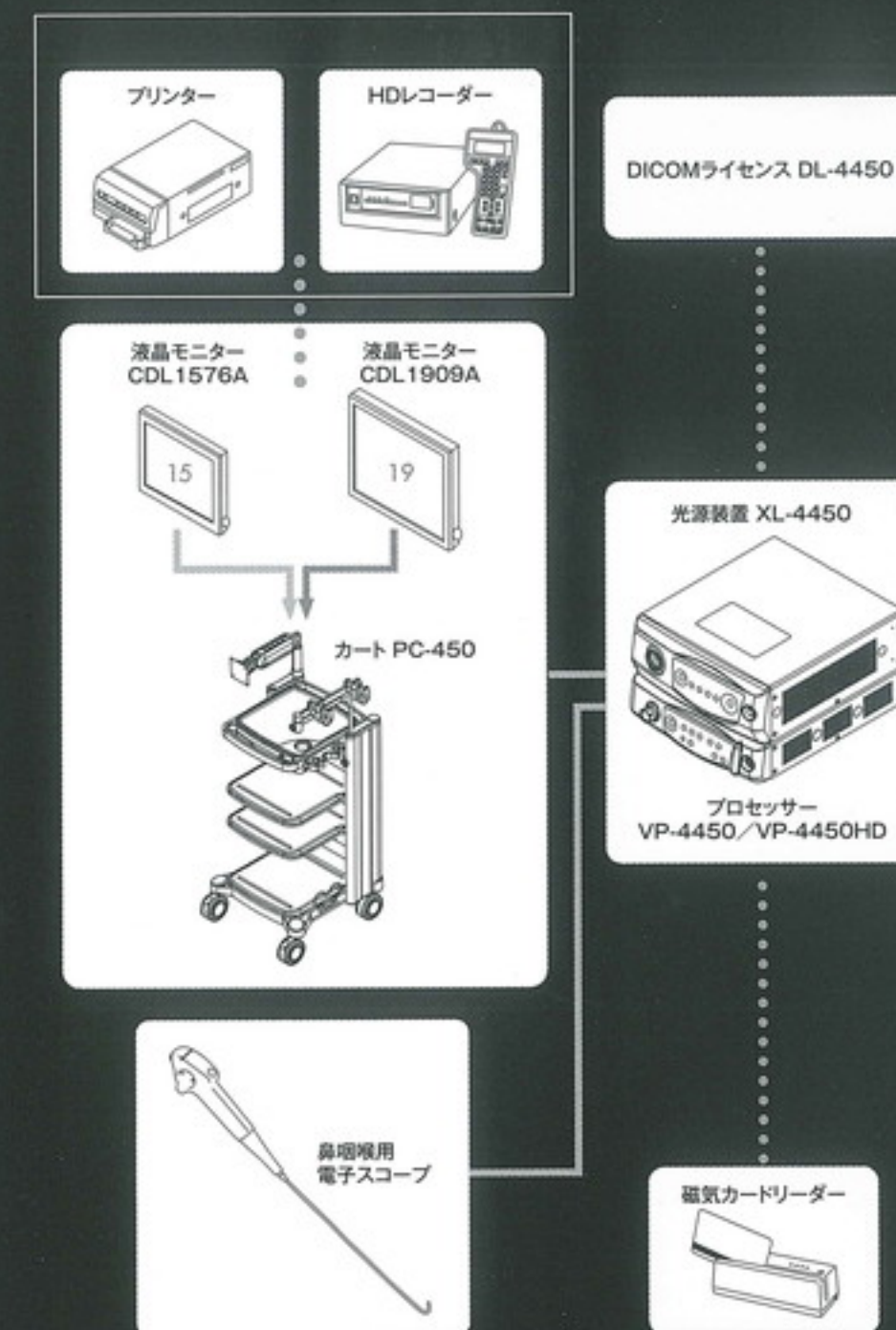
視野方向	0°(直視)
視野角	140°
観察範囲	2~50mm
先端部径	5.4mm
軟性部径	4.9mm
湾曲角	UP 130° / DOWN 130°
有効長	400mm
全長	670mm
鉗子口最小径	2mm



一般的名称：ビデオ軟性鼻咽喉鏡
業事販売名：電子内視鏡 ER-530T
業事認証番号：223AABZX00022000
JANコード：4547410 124057

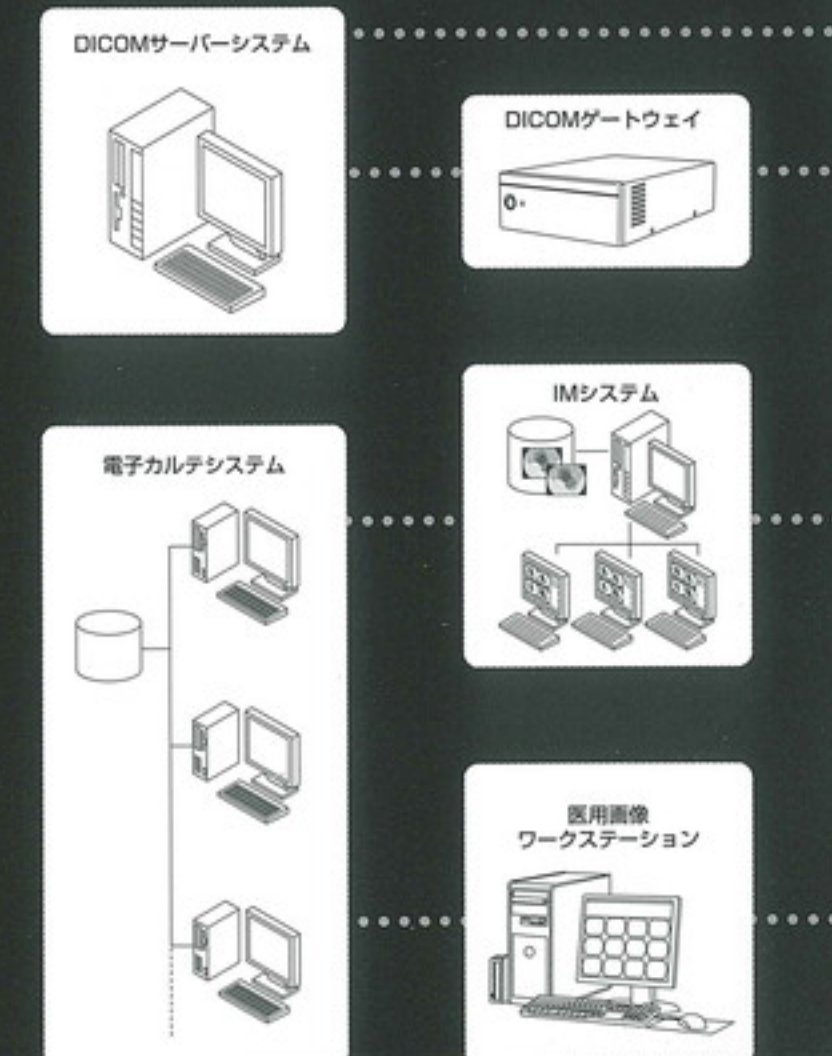
System

システム構成例



Network

ネットワーク



※すべてのネットワーク機器との接続を保証するものではありません。

富士フィルム 観察用高画質細径スコープ

ER-530S2

プロセッサー



Advancia
フルデジタル電子内視鏡システム

光源装置 XL-4450

ランプ種類 主 灯：ショートアークキセノンランプ
非常灯：ハロゲンランプ
ランプ定格 主 灯：14V 300W
非常灯：12V 75W
主な機能 自動調光機能、送気圧切替機能(強/中/弱/OFF)
電 源 AC100V 50/60Hz 4.8 A
外形寸法 390(W)×155(H)×485(D)mm
質 量 15kg

一般的名称：送気送水機能付外部電源式内視鏡用光源装置 薬事販売名：光源装置 XL-4450
薬事届出番号：220AABZX00185000 JANコード：4547410 074833

プロセッサー VP-4450/4450HD

カラー方式 NTSC / Progressive
映像出力端子 ビデオ端子：1系統 RGB端子：2系統
Sビデオ端子：1系統 HD-SDI端子[4450HD]
DVI端子：1系統[4450] 2系統[4450HD]
光源制御端子 インターフェースケーブル端子：1系統
制御用端子 リモート端子：2系統 レコーダー端子：1系統[4450]
周辺機器端子：2系統 デジタルプリンター端子：1系統
キーボード端子：1系統 フットスイッチ端子：1系統
カードリーダー端子：1系統 ネットワーク端子：1系統
適用内視鏡 500 システムスコープ ※2004年以降製造のもの
主な機能 ●測光切替機能 ●輪郭強調機能
●分光画像処理機能(FICE) ●電子拡大機能
●分光画像(FICE 画像) ●P in P 機能
●通常画像同時記録機能 ●ネットワーク機能
●色彩強調機能 ●スコープスイッチ設定機能
●デュアルモード機能[4450HD] ●画像マスク変更機能[4450HD]
電 源 AC100V 50/60Hz 0.5A AC100V 50/60Hz 0.9A [4450HD]
外形寸法 390(W)×105(H)×490(D)mm 390(W)×105(H)×460(D)mm [4450HD]
質 量 9.0kg VP-4450HD：9.5kg

一般的名称：内視鏡ビデオ画像プロセッサ 薬事販売名：プロセッサー VP-4450
薬事届出番号：14B2X10002A0V007 JANコード：4547410 074826

一般的名称：内視鏡ビデオ画像プロセッサ 薬事販売名：プロセッサー VP-4450HD
薬事届出番号：14B2X10002A0V009 JANコード：4547410 120912



SYSTEM PROCESSOR
EPX-2501

プロセッサー EPX-2501

映像出力 DVI(解像度：1024×768 画素)
光 源 150W キセノンランプ
映像出力端子 RGBビデオ端子：2系統 DVI端子：1系統
ビデオ端子：1系統 Sビデオ端子：2系統

制御用端子 リモート端子：2系統 RS-232C端子：1系統
キーボード端子：1系統 フットスイッチ端子：1系統
ネットワーク端子(LAN)：1系統
主な機能 ●電子拡大機能 ●色彩強調機能
●輪郭強調機能 ●P in P 機能
●マルチスイッチ機能 ●測光切替機能
●周辺機器制御機能 ●ネットワーク機能

電 源 AC100V 50/60Hz 2.5A
外形寸法 375(W)×190(H)×510(D)mm (コネクターキャップ装着状態での寸法)
質 量 約 16kg

一般的名称：内視鏡用光源・プロセッサ装置 薬事販売名：プロセッサー EPX-2501
薬事届出番号：14B2X10002A0V008 JANコード：4547410 108088

鼻咽喉用電子スコープ ER-270P も接続可能

一般的名称：ビデオ軟性鼻咽喉鏡 薬事販売名：電子内視鏡 ER-270P
薬事届出番号：221AABZX00113000 JANコード：4547410 098266

NISCO
ニスコ株式会社

佐野営業所 〒327-0843 栃木県佐野市堀米町3286-101
TEL：0283(85)8034 FAX：0283(85)8074
東京営業所 〒113-0021 東京都文京区本駒込6-10-5
TEL：03(3943)0173 FAX：03(3943)8136

大阪営業所 〒536-0022 大阪府大阪市城東区永田4-11-15
TEL：06(4258)8000 FAX：06(4258)8001

URL：<http://www.nisco-net.co.jp> e-mail：info1984@nisco-net.co.jp

●外観および仕様は、改良のため予告なく変更することがあります。
●ご使用に関しては、製品添付の取扱説明書をお読みください。

FUJIFILM

製造販売業者
富士フィルム株式会社

販売業者
富士フィルム メディカル株式会社

〒106-0031 東京都港区西麻布2丁目26番30号 富士フィルム西麻布ビル
TEL：03-6419-8045(代)

URL：<http://fms.fujifilm.co.jp>



富士フィルムメディカル株式会社は、
個人情報の保護に全社をあげて
取り組んでいます

ER530S2/ER530T(4P)-1502-FP(OP)-1000-01 (2)